

NEW

HIOS®

螺丝自动供给机

AUTOMATIC SCREW FEEDER

HS SERIES

更易选择、更易导入 HS系列全新产品阵容登场



HSV / HSV-RB HS / HS-RB
M1.0-3.0 M3.5-5.0

在确保可靠品质的基础上， 进一步提升选择性与性价比。

HS系列从功能角度重新梳理了产品体系，实现了更高的性价比。
比以往更易选择，保证高品质的同时降低导入门槛，刷新产品体系。

广泛适用于多种微小螺丝与精密螺丝。

HS系列重新审视产品体系，实现更高性价比并更易选择。
通过整列与稳定输送提升效率，以高速与节省空间的设计满足多样化现场需求。



减少人为错误，实现生产线效率提升。

比人工拾取螺丝更快速且稳定地供给螺丝。通过标准化作业、减少人为差异，从而提升整条生产线效率。



卓越的防振性能与取出方式，实现稳定输送。

一台设备即可对应多种螺丝直径，仅需更换导轨※即可灵活适配。转盘可防止螺丝叠加，实现准确顺畅供给。振动导轨精密控制，提高供给速度并提升整体效率。



※根据机型不同，可能需要更换导轨以外的部件。

异常恢复功能与外部联动。





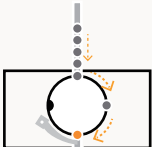
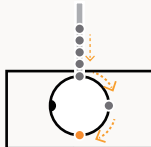

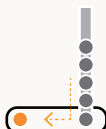
当出现螺丝过量或卡塞等异常时，通过电机反转自动恢复。若无法恢复，则通过切断电源确保安全。此外，全机型标配外部输出信号，可与机器人、计数器联动，增强扩展性与可靠性。

■外部输出信号

手动款	螺丝取出时输出信号
自动机款	输出螺丝取出口是否有螺丝的信号

机种选定表

- New Lineup -

区分	HSV Series (for M1.0-3.0)		HS Series (for M3.5-5.0)	
	手持螺丝刀款	自动机款	手持螺丝刀款	自动机款
型号	HSV 	HSV-RB 	HS 	HS-RB 
出料方式	转盘 	转盘 	直进式导轨 	滑动式推块 
螺丝直径	型号	型号	型号	型号
M1.0	HSV-10	HSV-10RB	-	-
M1.2	HSV-12	HSV-12RB	-	-
M1.4	HSV-14	HSV-14RB	-	-
M1.7	HSV-17	HSV-17RB	-	-
M2.0	HSV-20	HSV-20RB	-	-
M2.3	HSV-23	HSV-23RB	-	-
M2.6	HSV-26	HSV-26RB	-	-
M3.0	HSV-30	HSV-30RB	-	-
M3.5	-	-	HS-35	HS-35RB
M4.0	-	-	HS-40	HS-40RB
M5.0	-	-	HS-50	HS-50RB
螺丝长度	20mm	20mm	18mm	18mm
螺丝储存容量	80cc	80cc	150cc	150cc
节拍时间	-	0.9sec	-	1.5sec
过载保护功能	●	●	●	●
外部输出信号	●	●	●	●
电源	Input: AC100-240V 50/60Hz Output: DC15V 2.4A			
重量(含导轨)	3.0Kg	3.0Kg	3.7Kg	4.4Kg
外形尺寸W×D×H(mm)	123×181×146	123×181×146	130×215×139	134×274×139


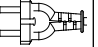


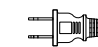

订购指南

下单时, 请从《机种选定表》中确认产品型号, 并从《插头代码列表》中选择适用于贵司使用地区的插头代码。

* 请在品号与插头代码之间加入连字符 (-)。

型号	连字符	插头代码
HSV 或 HS	-	
螺丝公称直径 (M1.7⇒17)		
类型 手动款 → 空白 类型 → RB		
插头代码		

插头代码列表

插头代码	PSE	EUHK	UKSP	USA	CN	CN-E
适用地区	日本	欧洲	英国/ 爱尔兰/ 马来西亚	北美	中国	泰国/ 菲律宾
插头						
	PSE	C	BF	UL	CN	

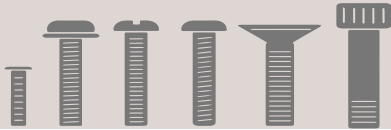
手持螺丝刀款
HSV

适用螺丝
长度
最长20mm

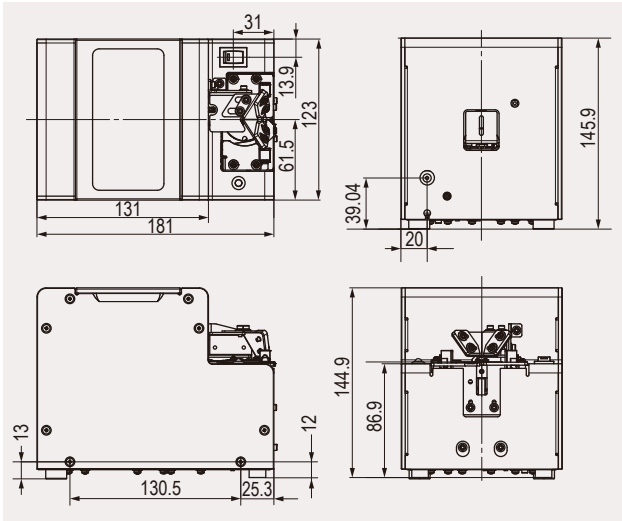
适用螺丝
直径
M1.0-M3.0

容量
80cc

出料方式
转盘



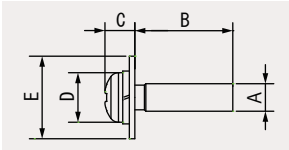
- 一台设备即可通过更换导轨对应 M1.0–M3.0 共 8 种螺丝直径。
- 螺丝取出口采用旋转式转盘。
- 消除螺丝叠加, 提高夹持稳定性。
- 即使是不稳定的沉头、带垫圈螺丝、薄头螺丝也能快速拾取。



规格

螺丝长度 (最大)	螺丝储存容量	过载保护恢复回路	电源 (AC适配器)	外观尺寸 W×D×H(mm)	重量	适用螺丝头部形状		附件
20mm	80cc	过载时反转,恢复后正转运行	输入: AC100-240V 50/60Hz 输出: DC15V 2.4A	123×181×146	3.0Kg (含导轨)	HSV-10	各种精密螺钉	AC适配器、2mm六角扳手1支、 调节螺丝刀1支、接地线1条、 使用说明书 AC适配器型号: JHVAD-280520009 (仅适配器) 电源线型号: JHSPSE-806513003 (AC100V / PSE插头)
						HSV-12		
						HSV-14		
						HSV-17		
						HSV-20	盘头、盘头 (SEMS、 双SEMS、带垫片头 ※1) 半圆头、沉头、 内六角※2	
						HSV-23		
						HSV-26		
						HSV-30		

※1: 垫圈最大外径E: 9mm, 厚度0.35~1.0mm※2: 不可用于 M2.3、M2.6



可使用螺丝参考范围

	型号	螺丝直径	螺丝轴 径 A(Φ)	螺丝头径 D(Φ)	螺丝头厚 C(mm)	螺丝长度 B(mm)	更换用导轨组件型号	导轨组件内容
本体型号 H S V	HSV-10	M1.0	0.9-0.95	1.8-4.5	0.35-1.0	1.6-10	JHSV-R10S-280402000	
	HSV-12	M1.2	1.1-1.15	1.8-4.5	0.35-1.0	1.9-10	JHSV-R12S-280402103	
	HSV-14	M1.4	1.3-1.4	2.0-4.5	0.35-1.0	2.2-10	JHSV-R14S-280402206	
	HSV-17	M1.7	1.6-1.7	2.0-4.5	0.35-1.0	2.7-10	JHSV-R17S-280402309	
	HSV-20	M2.0	1.9-2.1	3.0-6.0	0.35-4.5	3.2-20	JHSV-R20S-280402402	
	HSV-23	M2.3	2.2-2.4	3.3-6.0	0.35-4.5	3.7-20	JHSV-R23S-280402505	
	HSV-26	M2.6	2.5-2.7	3.6-6.0	0.35-4.5	4.2-20	JHSV-R26S-280402608	
	HSV-30	M3.0	2.9-3.2	4.0-6.0	0.35-4.5	4.8-20	JHSV-R30S-280402701	

自动机款
HSV-RB

适用螺丝
长度
最长20mm

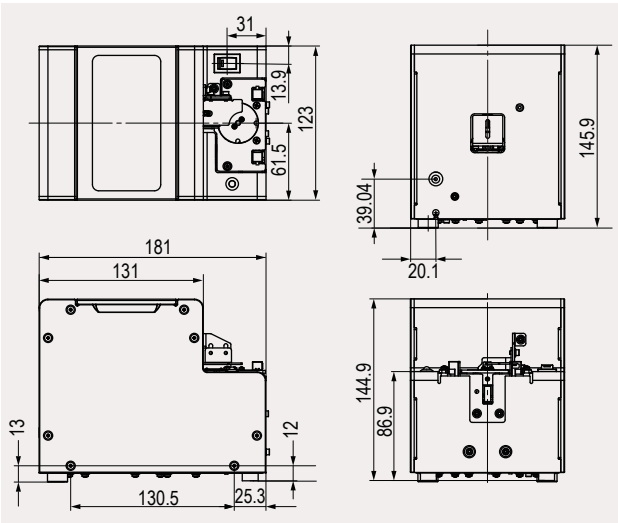
适用螺丝
直径
M1.0-M3.0

容量
80cc

节拍时间
0.9sec

出料方式
转盘

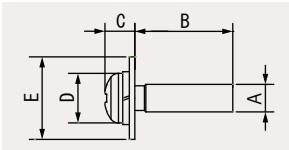
- 一台设备即可通过更换导轨对应 M1.0–M3.0 共 8 种螺丝直径。
- 螺丝取出口采用旋转式转盘。
- 消除螺丝叠加，提高夹持稳定性。
- 即使是不稳定的沉头、带垫圈螺丝、薄头螺丝也能快速拾取。
- 支持吸附式电动螺丝刀



规格

螺丝长度 (最大)	螺丝储存容量	过载保护恢复回路	电源 (AC适配器)	外观尺寸 W×D×H(mm)	重量	适用螺丝头部形状		附件
20mm	80cc	过载时反转，恢复后正转运行	输入： AC100-240V 50/60Hz 输出： DC15V 2.4A	123×181 ×146	3.0Kg (含导轨)	HSV-10RB	各种精密螺钉	AC适配器、2mm六角扳手1支、 调节螺丝刀1支、接地线1条、 使用说明书 AC适配器型号： JHVAD-280520009 (仅适配器) 电源线型号： JHSPSE-806513003 (AC100V / PSE插头)
						HSV-12RB		
						HSV-14RB		
						HSV-17RB		
						HSV-20RB	盘头、盘头 (SEMS、 双SEMS、带垫片头 ※1) 半圆头、沉头、 内六角※2	
						HSV-23RB		
						HSV-26RB		
						HSV-30RB		

※1: 垫圈最大外径E: 9mm, 厚度0.35 ~ 1.0mm※2: 不可用于 M2.3、M2.6



可使用螺丝参考范围

	型号	螺丝直径	螺丝轴径 A(Φ)	螺丝头径 D(Φ)	螺丝头厚 C(mm)	螺丝长度 B(mm)	更换用导轨组件型号	导轨组件内容
本体型号 HSV-RB	HSV-10RB	M1.0	0.9-0.95	1.8-4.5	0.35-1.0	1.6-10	JHSVRB-R10S-280401009	
	HSV-12RB	M1.2	1.1-1.15	1.8-4.5	0.35-1.0	1.9-10	JHSVRB-R12S-280401102	
	HSV-14RB	M1.4	1.3-1.4	2.0-4.5	0.35-1.0	2.2-10	JHSVRB-R14S-280401205	
	HSV-17RB	M1.7	1.6-1.7	2.0-4.5	0.35-1.0	2.7-10	JHSVRB-R17S-280401308	
	HSV-20RB	M2.0	1.9-2.1	3.0-6.0	0.35-4.5	3.2-20	JHSVRB-R20S-280401401	
	HSV-23RB	M2.3	2.2-2.4	3.3-6.0	0.35-4.5	3.7-20	JHSVRB-R23S-280401504	
	HSV-26RB	M2.6	2.5-2.7	3.6-6.0	0.35-4.5	4.2-20	JHSVRB-R26S-280401607	
	HSV-30RB	M3.0	2.9-3.2	4.0-6.0	0.35-4.5	4.8-20	JHSVRB-R30S-280401700	

手持螺丝刀款
HS

适用螺丝
长度
最长 18mm

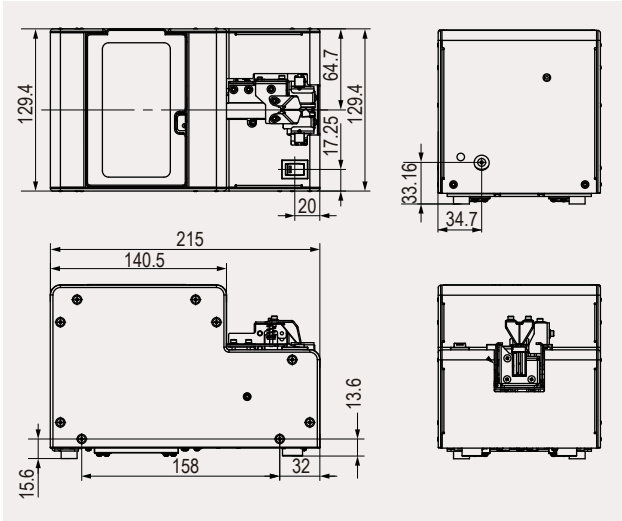
适用螺丝
直径
M3.5-5.0

容量
150cc

出料方式
直进式导轨



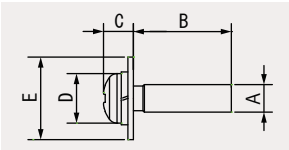
- 一台设备可通过更换导轨对应 M3.5–M5.0 共3种螺丝直径。
- 具备约150cc的大容量储存空间。



规格

螺丝长度 (最大)	螺丝储存容量	过载保护恢复回路	电源 (AC适配器)	外观尺寸 W×D×H(mm)	重量	适用螺丝头部形状		附件
18mm	150cc	过载时反转，恢复后正转运行	输入： AC100–240V 50/60Hz 输出： DC15V 2.4A	130×215 ×139	3.7Kg (含导轨)	HS-35	盘头、盘头 (SEMS、双SEMS、带垫片头 ※1) 半圆头、沉头、内六角※2	AC适配器、2mm六角扳手1支、调节螺丝刀1支、接地线1条、使用说明书 AC适配器型号： JHVAD-280520009 (仅适配器) 电源线型号： JHSPSE-806513003 (AC100V / PSE插头)
						HS-40		
						HS-50		

※1：垫圈厚度0.35–1.0mm ※2：M3.5的内六角螺丝不适用

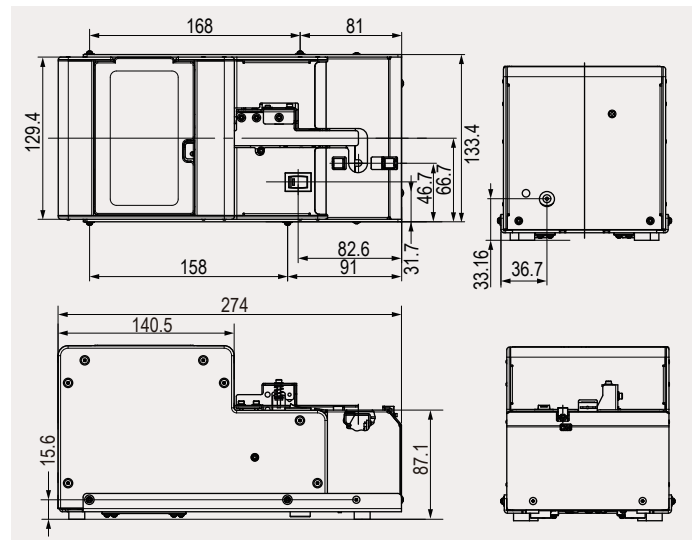


可使用螺丝参考范围

本体型号 HS	型号	螺丝直径	螺丝轴径 A(Φ)	螺丝头径 D(Φ)	垫圈外径 E(Φ)	螺丝头厚 C(mm)	螺丝长度 B(mm)	更换用导轨组件型号	导轨组件内容
	HS-35	M3.5	3.3-3.7	4.8-8.0	4.8-12	0.5-8.0	5.6-18	JHS-R35S-283401400	
	HS-40	M4.0	3.8-4.1	5.4-8.0	5.4-12	0.5-8.0	6.4-18	JHS-R40S-283401503	
	HS-50	M5.0	4.8-5.1	6.2-10	6.2-12	0.5-8.0	8.0-18	JHS-R50S-283401606	

自动机款
HS-RB

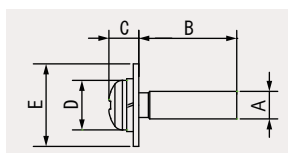
- 一台设备可通过更换导轨对应 M3.5-M5.0 共3种螺丝直径。
- 具备约150cc的大容量储存空间。
- 支持吸附式电动螺丝刀



规格

螺丝长度 (最大)	螺丝储存容量	过载保护恢复回路	电源 (AC适配器)	外观尺寸 W×D×H(mm)	重量	适用螺丝头部形状		附件
18mm	150cc	过载时反转, 恢复后正转运行	输入: AC100-240V 50/60Hz 输出: DC15V 2.4A	134×274 ×139	4.4Kg (含导轨)	HS-35RB	盘头、盘头 (SEMS、双SEMS、带垫片头 ※1) 半圆头、沉头、内六角※2	AC适配器、2mm六角扳手1支、调节螺丝刀1支、接地线1条、使用说明书 AC适配器型号: JHVAD-280520009 (仅适配器) 电源线型号: JHSPSE-806513003 (AC100V / PSE插头)
						HS-40RB		
						HS-50RB		

※1: 垫圈厚度0.4-1.0mm ※2: M3.5的内六角螺丝不适用



可使用螺丝参考范围

	型号	螺丝直径	螺丝轴径 A(Φ)	螺丝头径 D(Φ)	垫圈外径 E(Φ)	螺丝头厚 C(mm)	螺丝长度 B(mm)	更换用导轨组件型号	导轨组件内容
本体型号 HS-RB	HS-35RB	M3.5	3.3-3.7	4.8-8.0	4.8-12	0.5-8.0	5.6-18	JHSRB-R35S-281401404	 导轨 通过板 导轨限位器
	HS-40RB	M4.0	3.8-4.1	5.4-8.0	5.4-12	0.5-8.0	6.4-18	JHSRB-R40S-281401507	
	HS-50RB	M5.0	4.8-5.1	6.2-10	6.2-12	0.5-8.0	8.0-18	JHSRB-R50S-281401600	



株式会社 HIOS

〒131-0045 東京都墨田区押上1-35-1 TEL:(03)6661-8777(代) 大阪営業所/名古屋営業所/山形工場/好握速電子(深圳)有限公司

○本製品の規格及外観如有変更，恕不另行通知，敬請諒解。○严禁未经许可擅自复制或使⽤本產品目錄。

○記載内容：截至 2026年1月6日目錄编号：HSCN(26A)



<https://hios.com>